



Apartment
PHOENIX
801
COURCHEVEL

Apartment

PHOENIX 801

- Localisation : COURCHEVEL
- Superficie : 96.0 m²
- Nombres de pièces : 4
- Nombre de personnes : 8 personnes

- Atmosphère chaleureuse
- Centre de Courchevel village
- Lumineux
- SPA
- Salle de soins

- Location : COURCHEVEL
- Area : 96.0 m²
- Number of rooms : 4
- NB people : 8 people

- Heartwarming atmosphere
- Courchevel village center
- Sunbathed
- SPA
- Massage room

Le phoenix 801 vous offre une vue imprenable et ensoleillée sur la vallée de Courchevel. D'une capacité de 3 chambres plus 1 coin montagne, pouvant accueillir 6 adultes et 2 enfants. Une terrasse exposée sud, espace spa accessible aux résidents, et une position hyper centrale à Courchevel Village! Cet appartement est idéal pour un séjour en famille.

La résidence Phoenix en plein coeur de Courchevel village, vous permettra aussi bien de rejoindre les commerces, restaurants...à pied, que les pistes puisque vous avez un accès direct au front de neige.

The phoenix 801 offers an exceptional and sunny view of the Courchevel valley. With a capacity of 3 bedrooms plus 1 cabin, accommodating 6 adults and 2 children. A south-facing terrace, spa area accessible to residents, and a hyper central location in Courchevel Village! This apartment is ideal for a family holiday.

The Residence Phoenix (with a spa), in the main street of the resort: you will join all the shops at feet.



Apartment

PHOENIX
801

COURCHEVEL | FRENCH ALPS



Apartment
PHOENIX
801
COURCHEVEL | FRENCH ALPS



Apartment

PHOENIX
801

COURCHEVEL | FRENCH ALPS



Apartment
PHOENIX
801
COURCHEVEL | FRENCH ALPS





Apartment
PHOENIX
801
COURCHEVEL | FRENCH ALPS



Apartment
PHOENIX
801
COURCHEVEL | FRENCH ALPS



Apartment
PHOENIX
801
COURCHEVEL | FRENCH ALPS

PHOENIX 801

DESCRIPTIF DÉTAILLÉ

L'APPARTEMENT SE COMPOSE DE LA MANIÈRE SUIVANTE :

Séjour avec salon, salle à manger et cuisine ouverte (entièrement équipée)
 1 chambre double ensuite (baignoire et wc), (lit 160cm)
 1 chambre double (lit 180cm)
 1 chambre double (lit 160cm)
 1 coin montagne avec lits superposés (2 couchages enfants)
 1 salle de bains indépendante (douche)
 1 salle de bains indépendante (douche et wc)
 1 toilettes d'invités
 1 grande terrasse sur toute la longueur de l'appartement offrant une belle exposition sud

ANNEXES :

1 casier à skis
 2 garages

DETAILED DESCRIPTION

THE APARTMENT IS COMPOSED AS FOLLOWS :

Living room with lounge, dining room and open kitchen (fully equipped)
 1 double bedroom ensuite (bath and wc), (160cm bed)
 1 double bedroom (180cm bed)
 1 double bedroom (160cm bed)
 1 sleeping alcove with bunk beds (sleeps 2 children)
 1 independent bathroom (shower)
 1 independent bathroom (shower and toilet)
 1 guest toilet
 1 large terrace along the entire length of the apartment offering a beautiful south facing

ANNEX :

1 ski locker
 2 garages

Apartment PHOENIX 801

LES ÉQUIPEMENTS / UTILITIES



ASCENSEUR



BALCON / TERRASSE



CASIER À SKIS



CONNEXION WIFI



COUP DE COEUR



GARAGE / PARKING



LAVE LINGE



LAVE-VAISSELLE



NOUVEAU



ORIENTÉ SUD



PIED DES PISTES



SPA



TÉLÉVISION

Apartment PHOENIX 801

PRESTATIONS FOURNIES

- Linge
- Serviettes
- Produits d'accueil
- Ménage de fin de séjour

Au sein de la résidence Phoenix, vous aurez un libre accès au SPA (uniquement durant la période hivernale) composé de :

- Un hammam
- Un sauna
- Un espace détente
- Une tisanderie
- Une salle de soin dans laquelle vous pourrez profiter d'un massage sur demande auprès de notre service conciergerie (en extra)

SERVICES INCLUDED

- Linen
- Towels
- Welcome amenities
- End of stay cleaning

Within the Phoenix residence, you will have free access to the SPA (only during winter) consisting of :

- A Hammam
- A Sauna
- A Relaxation area
- A Tisanerie
- A Massage room in which you can take advantage of a massage or face care on request to our concierge service (in extra)



SERVICE
DE CONCIERGERIE
conciergerie service

SERVICE DE CONCIERGERIE

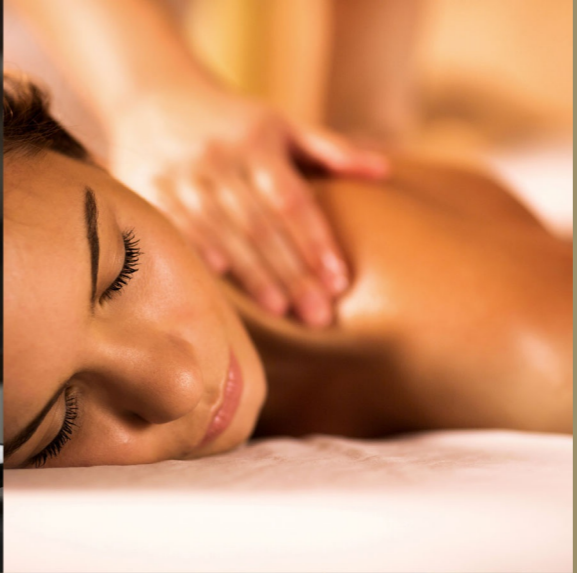
Notre Concierge vous proposera ses services, durant tout votre séjour. Les prix proposés sont des prix publics, toujours aux meilleures conditions. Une équipe de professionnels composée de Chefs, Majordomes, Concierges, Masseurs, Esthéticiennes, Chauffeurs, Coachs sportifs... vous accompagnera sur demande, afin de rendre vos vacances, juste uniques.

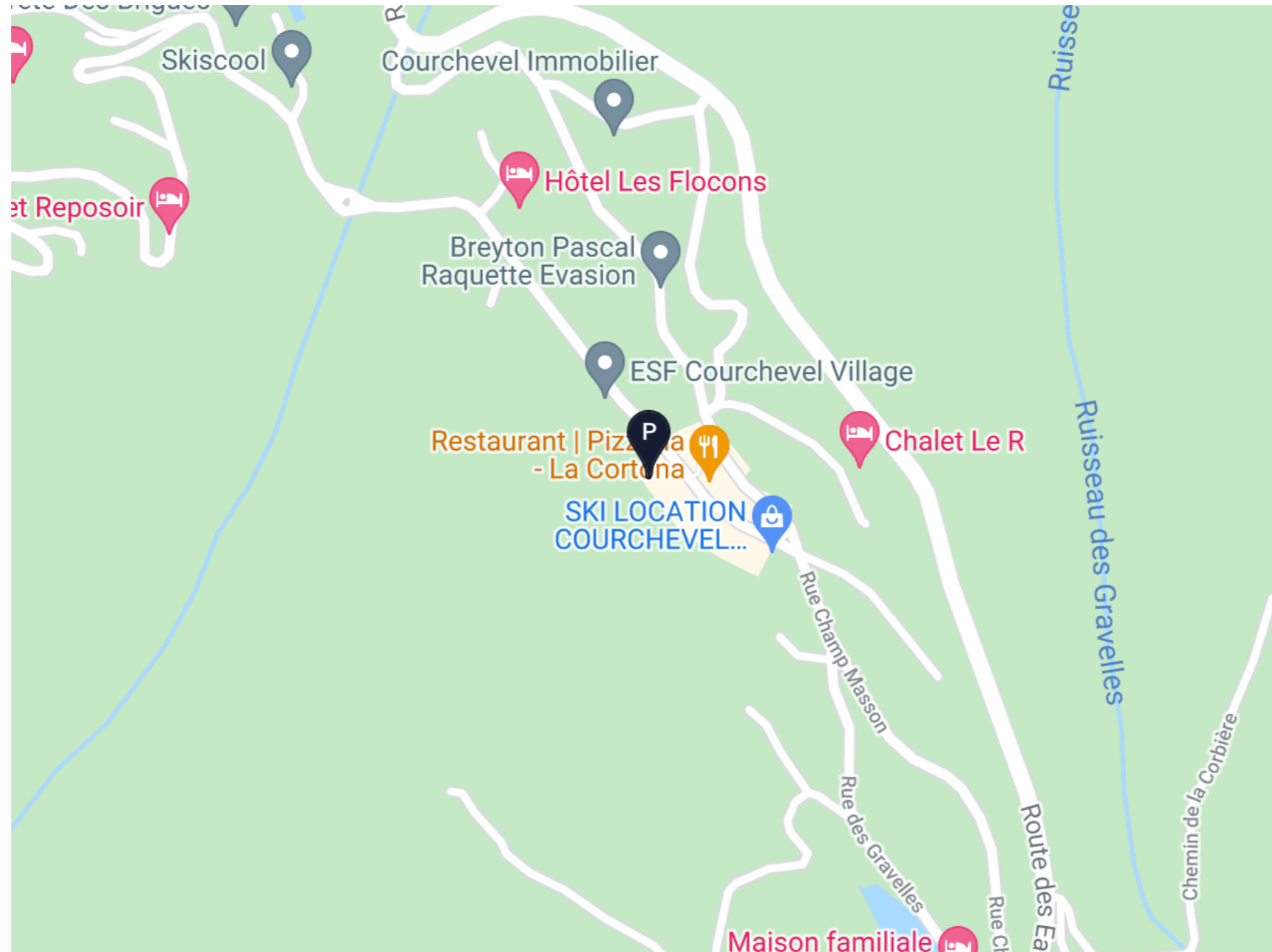
- Réservation des meilleures tables étoilés
- Organisation et réservation d'excursions
- Réservation d'activités : cours de ski, randonnées, plongé, cours de sport particulier...
- Organisation de déplacements (hélicoptère, avion, train, voiture)
- Réservation de navettes (altiports, aéroports)
- Commandes pour des livraisons à domicile (courses, traiteur...)
- Organisation de soirées privées (chef à domicile, matériel professionnel...)
- Service d'une gouvernante
- Organisation de gardes d'enfants

conciergerie service

Our Concierge will propose you his services during stay. The given prices are public prices, and always at the best conditions. A professional team composed of Chefs, Butler, Caretakers, Masseurs, Beauticians, Drivers, and fitness coaches... will be at your entire service, on request, to make your holiday unforgettable.

- *Booking the best table of starred chefs*
- *Arranging and booking excursions*
- *Booking activities: ski lessons, hikes, diving, private sports lessons...*
- *Arranging travel (helicopter, plane, train, car)*
- *Booking shuttles (altiport or airports)*
- *Placing orders for home delivery (shopping, catering, etc.)*
- *Organising private functions (chefs in the home, professional equipment, etc.)*
- *Finding a housekeeper*
- *Child care organization*





Apartment

PHOENIX
801

COURCHEVEL | FRENCH ALPS

Latitude : 45.422011

Longitude : 6.642145