



Apartment

PHOENIX601

COURCHEVEL | FRENCH ALPS

Apartment

PHOENIX601

- Localisation : COURCHEVEL
- Superficie : 96.0 m²
- Nombres de pièces : 5
- Nombre de personnes : 9 personnes

- Ski-in ski-out
- Style chic montagnard
- Grande terrasse avec vue
- SPA
- Parking

- Location : COURCHEVEL
- Area : 96.0 m²
- Number of rooms : 5
- NB people : 9 people

- Ski-in ski-out
- Mountain chic style
- Large terrace with view
- SPA
- Parking

Au coeur de Courchevel Village 1550, un superbe appartement pouvant accueillir 9 personnes dans une résidence flambant neuve. Ce bien répond à tous les standards pour vous assurer un séjour de rêve en montagne: aussi confortable que chaleureux, décoré avec goût, avec une terrasse plein sud.

A luxury 9 persons ski-in ski-out apartment at the fourth floor of the brand new residence Phoenix in the heart of Courchevel Village 1550. The Phoenix 401 offers an exceptional and sunny view on the valley and on the slopes. With a capacity of 4 bedrooms plus 1 cabin, it is the most perfect apartment for a family stay in the 3 valleys. You will enjoy a south facing terrace.



Apartment
PHOENIX601
COURCHEVEL | FRENCH ALPS



Apartment
PHOENIX601
COURCHEVEL | FRENCH ALPS



Apartment
PHOENIX601
COURCHEVEL | FRENCH ALPS



Apartment
PHOENIX601
COURCHEVEL | FRENCH ALPS





Apartment
PHOENIX601
COURCHEVEL | FRENCH ALPS



Apartment
PHOENIX601
COURCHEVEL | FRENCH ALPS



Apartment
PHOENIX601
COURCHEVEL | FRENCH ALPS

PHOENIX601

DESCRIPTIF DÉTAILLÉ

L'APPARTEMENT, D'UNE SUPERFICIE DE 96M² SE COMPOSE DE LA MANIÈRE SUIVANTE :

Séjour avec salon, salle à manger et cuisine ouverte (entièrement équipée)

1 chambre double (lit en 160x200)

1 chambre double (lit en 160x200)

1 chambre avec lits superposés

1 chambre coin montagne avec lits superposés pour 3 enfants

1 salle de bain avec toilettes

1 salle d'eau avec toilettes

1salle d'eau

1 WC indépendant

1 grande terrasse sur toute la longueur de l'appartement offrant une belle exposition sud

Annexes :

casier à skis

2 places de parking (hauteur parking : 2m15)

DETAILED DESCRIPTION

THE APARTMENT, WITH AN AREA OF 96 SQM, IS COMPOSED AS FOLLOWS :

Living room with lounge, dining room and open kitchen (fully equipped)

1 double bedroom (160x200)

1 second double bedroom (160x200)

1 bedroom with bunk beds (sleeps 2 children)

1 sleeping alcove with bunk beds (sleeps 3 children)

2 bathrooms with toilet

1 bathroom (shower) with toilet

1 guest toilet

1 large terrace along the entire length of the apartment offering a beautiful south facing

Annex :

ski lockers

2 parking places (parking height: 2m15)

Apartment PHOENIX601

LES ÉQUIPEMENTS / UTILITIES



ASCENSEUR



BALCON / TERRASSE



BON PLAN



CASIER À SKIS



CONNEXION WIFI



COUP DE COEUR



GARAGE / PARKING



LAVE LINGE



LAVE-VAISSELLE



NOUVEAU



ORIENTÉ SUD



PIED DES PISTES



SPA



SÈCHE LINGE



TÉLÉVISION

Apartment PHOENIX601

PRESTATIONS FOURNIES

- Accueil personnalisé et accompagnement jusqu'à l'appartement
- Produits d'accueil dans chaque salle de bains
- Linge de maison et de toilette fournis - lits faits à l'arrivée
- Fourniture du bois de cheminée
- Ménage de fin de séjour

Au sein de la résidence Phoenix, vous aurez un libre accès au SPA (uniquement durant la période hivernale) composé de :

- Un hammam
- Un sauna
- Un espace détente
- Une tisanerie
- Une salle de soin dans laquelle vous pourrez profiter d'un massage sur demande auprès de notre service conciergerie (en extra)

SERVICES INCLUDED

We take care of you until you arrive in your apartment

- Welcome products in each bathroom
- Linen and towels provided - beds made upon arrival
- Wood delivery for fireplace
- End of stay cleaning

Within the Phoenix residence, you will have free access to the SPA (only during winter) consisting of :

- A Hammam
- A Sauna
- A Relaxation area
- A Tisanerie
- A Massage room in which you can take advantage of a massage or face care on request to our concierge service (in extra)



SERVICE
DE CONCIERGERIE
conciergerie service

SERVICE DE CONCIERGERIE

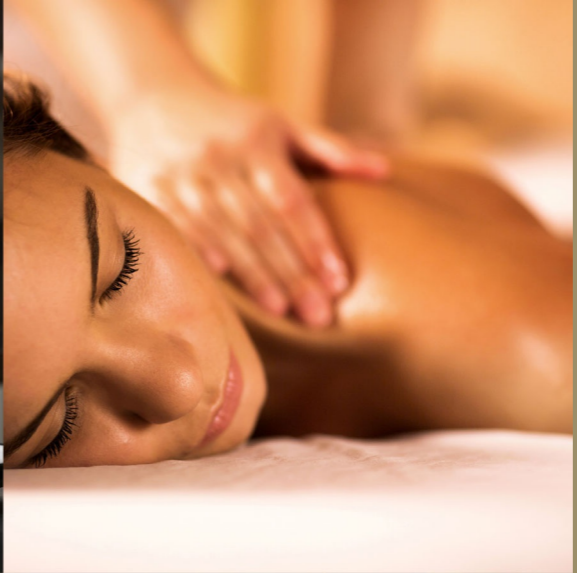
Notre Concierge vous proposera ses services, durant tout votre séjour. Les prix proposés sont des prix publics, toujours aux meilleures conditions. Une équipe de professionnels composée de Chefs, Majordomes, Concierges, Masseurs, Esthéticiennes, Chauffeurs, Coachs sportifs... vous accompagnera sur demande, afin de rendre vos vacances, juste uniques.

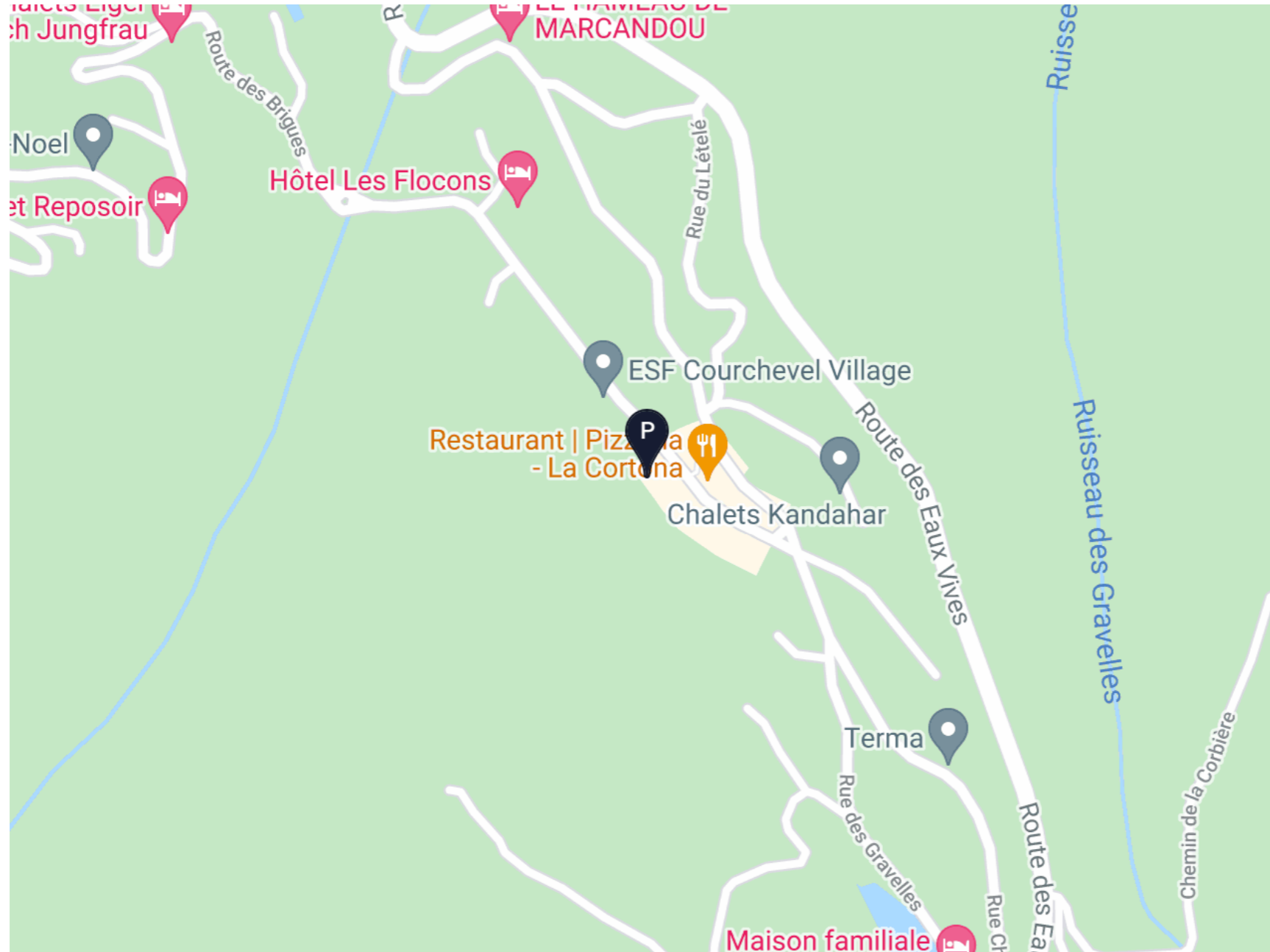
- Réservation des meilleures tables étoilés
- Organisation et réservation d'excursions
- Réservation d'activités : cours de ski, randonnées, plongé, cours de sport particulier...
- Organisation de déplacements (hélicoptère, avion, train, voiture)
- Réservation de navettes (altiports, aéroports)
- Commandes pour des livraisons à domicile (courses, traiteur...)
- Organisation de soirées privées (chef à domicile, matériel professionnel...)
- Service d'une gouvernante
- Organisation de gardes d'enfants

conciergerie service

Our Concierge will propose you his services during stay. The given prices are public prices, and always at the best conditions. A professional team composed of Chefs, Butler, Caretakers, Masseurs, Beauticians, Drivers, and fitness coaches... will be at your entire service, on request, to make your holiday unforgettable.

- *Booking the best table of starred chefs*
- *Arranging and booking excursions*
- *Booking activities: ski lessons, hikes, diving, private sports lessons...*
- *Arranging travel (helicopter, plane, train, car)*
- *Booking shuttles (altiport or airports)*
- *Placing orders for home delivery (shopping, catering, etc.)*
- *Organising private functions (chefs in the home, professional equipment, etc.)*
- *Finding a housekeeper*
- *Child care organization*





Apartment

PHOENIX601

COURCHEVEL | FRENCH ALPS

Latitude : 45.422011

Longitude : 6.642145