



*Apartment*

RESIDENCE DES  
ARMAILLIS 2.2

LES SAISIES

## Apartment

# RESIDENCE DES ARMAILLIS 2.2

- Localisation : LES SAISIES
- Superficie : 90.0 m<sup>2</sup>
- Nombres de pièces : 5
- Nombre de personnes : 11 personnes
- Vue imprenable
- Centre station
- A proximité des pistes
- Accessible PMR
- Accès au spa de la résidence

- Location : LES SAISIES
- Area : 90.0 m<sup>2</sup>
- Number of rooms : 5
- NB people : 11 people
- Amazing views
- Resort center
- Close to the slopes
- Limited mobility access
- Access to the residence spa

Situé au calme dans le secteur des Haut Lieux, à 500m du centre station, La Résidence des Armaillis \*\*\*\* dispose d'une vue panoramique sur le Massif du Beaufortain et le Mont Bisanne. Cet appartement situé plein sud au rez de chaussée bénéficie d'une localisation idéale à 50m du chemin skieur menant à la piste de Chenavelle, proche de l'arrêt navette, et du restaurant "La Table des Armaillis". Décoré avec goût et élégance, vous apprécierez ses espaces, ses équipements haut de gamme, son exposition plein sud, ainsi que l'accès au spa commun situé au rez de chaussée de la résidence (bassin avec jets massants, hammam, sauna et bain nordique). Ce lieu, est idéal pour un séjour en montagne ressourçant que vous soyez en famille ou entre amis. Véritable coup de coeur de l'équipe Vallat pour ce bien d'exception!

*Quietly located in the Haut Lieux area, 500m from the resort center, La Résidence des Armaillis \*\*\*\* has a panoramic view of the Beaufortain Massif and Mont Bisanne. This south-facing apartment on the ground floor benefits from an ideal location 50m from the skier path leading to the Chenavelle slope, near the shuttle stop, and the "La Table des Armaillis" restaurant. Decorated with taste and elegance, you will appreciate its spaces, its high-end equipment, its southern exposure, as well as access to the common spa located on the ground floor of the residence (pool with massage jets, hammam, sauna and Nordic bath ). This place is ideal for a rejuvenating mountain stay whether you are with family or friends. Real crush of the Vallat team for this exceptional property!*



Apartment

# RESIDENCE DES ARMAILLIS 2.2

LES SAISIES



Apartment  
RESIDENCE DES  
ARMAILLIS 2.2  
LES SAISIES



Apartment

RESIDENCE DES  
ARMAILLIS 2.2

LES SAISIES



Apartment  
RESIDENCE DES  
ARMAILLIS 2.2  
LES SAISIES





Apartment  
RESIDENCE DES  
ARMAILLIS 2.2  
LES SAISIES

OREE du BO

# RESIDENCE DES ARMAILLIS

## 2.2

### DESCRIPTIF DÉTAILLÉ

ENTREE avec ESPACE BUANDERIE : mur chauffant, machine à laver, rangements  
 SEJOUR : 1 canapé lit pour 1 personne et 1 lit gigogne pour 1 personne, 1 canapé, TV HD, enceinte Bluetooth  
 ENSEMBLE CUISINE : plaque induction, four combiné micro-ondes, lave-vaisselle, hotte aspirante, réfrigérateur, congélateur, bouilloire, grille pain, cafetière à filtre  
 CHAMBRE 1 : 3 lits twin grand confort, TV HD, rangements  
 CHAMBRE 2 : 2 lits Twin grand confort, rangements  
 CHAMBRE 3 : 2 lits Twin grand confort, rangements  
 CHAMBRE 4 : 2 lits twin grand confort, rangements  
 SALLE DE DOUCHE 1 : douche, lavabo, toilettes  
 SALLE DE DOUCHE 2 : douche, lavabo  
 TOILETTES séparés  
 TERRASSE sud avec mobilier  
 Casier à ski privatif  
 Accessible PMR

### DETAILED DESCRIPTION

ENTRANCE with LAUNDRY AREA: heated wall, washing machine, storage  
 LIVING ROOM: 1 sofa bed for 1 person and 1 pull-out bed for 1 person, 1 sofa, HD TV, Bluetooth speaker  
 KITCHEN SET: induction hob, combined microwave oven, dishwasher, extractor hood, refrigerator, freezer, kettle, toaster, filter coffee maker  
 BEDROOM 1: 3 comfortable twin beds, HD TV, storage  
 BEDROOM 2: 2 very comfortable twin beds, storage  
 BEDROOM 3: 2 very comfortable twin beds, storage  
 BEDROOM 4: 2 very comfortable twin beds, storage  
 SHOWER ROOM 1: shower, sink, toilet  
 SHOWER ROOM 2: shower, sink  
 SEPARATE TOILETS  
 SOUTH TERRACE with furniture  
 Private ski locker  
 Limited mobility access



# Apartment RESIDENCE DES ARMAILLIS 2.2

## LES ÉQUIPEMENTS / UTILITIES



ACCÈS HANDICAPÉ



BALCON / TERRASSE



CASIER À SKIS



CONNEXION WIFI



GARAGE / PARKING



LAVE LINGE



LAVE-VAISSELLE



ORIENTÉ SUD



SPA



TÉLÉVISION

## Apartment RESIDENCE DES ARMAILLIS 2.2

### PRESTATIONS FOURNIES

- Accueil personnalisé
- Linge (lits faits à l'arrivée)
- Serviettes
- Ménage de fin de séjour
- Accès au spa de la résidence
- Accès à notre service de conciergerie

### SERVICES INCLUDED

- Personalized welcome
- Linen (beds made on arrival)
- Towels
- End of the stay cleaning
- Access to the residence spa
- Access to our concierge service



SERVICE  
DE CONCIERGERIE  
**conciergerie service**

# SERVICE DE CONCIERGERIE

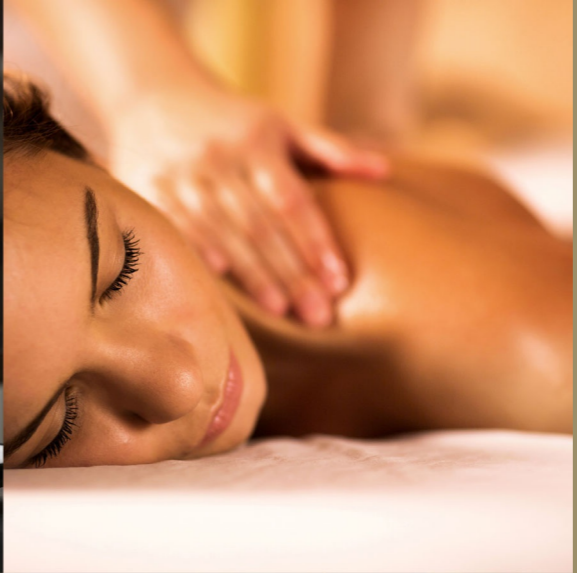
Notre Concierge vous proposera ses services, durant tout votre séjour. Les prix proposés sont des prix publics, toujours aux meilleures conditions. Une équipe de professionnels composée de Chefs, Majordomes, Concierges, Masseurs, Esthéticiennes, Chauffeurs, Coachs sportifs... vous accompagnera sur demande, afin de rendre vos vacances, juste uniques.

- Réservation des meilleures tables étoilés
- Organisation et réservation d'excursions
- Réservation d'activités : cours de ski, randonnées, plongé, cours de sport particulier...
- Organisation de déplacements (hélicoptère, avion, train, voiture)
- Réservation de navettes (altiports, aéroports)
- Commandes pour des livraisons à domicile (courses, traiteur...)
- Organisation de soirées privées (chef à domicile, matériel professionnel...)
- Service d'une gouvernante
- Organisation de gardes d'enfants

## conciergerie service

*Our Concierge will propose you his services during stay. The given prices are public prices, and always at the best conditions. A professional team composed of Chefs, Butler, Caretakers, Masseurs, Beauticians, Drivers, and fitness coaches... will be at your entire service, on request, to make your holiday unforgettable.*

- *Booking the best table of starred chefs*
- *Arranging and booking excursions*
- *Booking activities: ski lessons, hikes, diving, private sports lessons...*
- *Arranging travel (helicopter, plane, train, car)*
- *Booking shuttles (altiport or airports)*
- *Placing orders for home delivery (shopping, catering, etc.)*
- *Organising private functions (chefs in the home, professional equipment, etc.)*
- *Finding a housekeeper*
- *Child care organization*





Apartment  
RESIDENCE DES  
ARMAILLIS 2.2  
LES SAISIES

Latitude : 45.757482  
Longitude : 6.544547