



Appartement

RESIDENCE DES ARMAILLIS 8.1

LES SAISIES

Appartement

RESIDENCE DES ARMAILLIS 8.1

- Localisation : LES SAISIES
- Superficie : 55,0 m²
- Nombres de pièces : 4
- Nombre de personnes : 8 personnes
- Vue imprenable
- Centre station
- A proximité des pistes
- Orientation sud
- Accès au spa de la résidence
- Location : LES SAISIES
- Area : 55,0 m²
- Number of rooms : 4
- NB people : 8 people
- Amazing views
- Resort center
- Close to the slopes
- South orientation
- Access to the residence spa

Situé au calme dans le secteur des Haut Lieux, à 500m du centre station, La Résidence des Armaillis **** dispose d'une vue panoramique sur le Massif du Beaufortain et le Mont Bisanne. Cet appartement orienté plein sud au 2er étage bénéficie d'une localisation idéale à 50m du chemin skieur menant à la piste de Chenavelle, proche de l'arrêt navette, et du restaurant "La Table des Armaillis". Décoré avec goût et élégance, vous apprécierez ses espaces, ses équipements haut de gamme, son exposition plein sud, ainsi que l'accès au spa commun situé au rez de chaussée de la résidence (bassin avec jets massants, hammam, sauna et bain nordique). Ce lieu, est idéal pour un séjour en montagne ressourçant que vous soyez en famille ou entre amis. Véritable coup de coeur de l'équipe Vallat pour ce bien d'exception!

*Quietly located in the Haut Lieux area, 500m from the resort center, La Résidence des Armaillis **** has a panoramic view of the Beaufortain Massif and Mont Bisanne. This south-facing apartment on the 2nd floor enjoys an ideal location 50m from the ski path leading to the Chenavelle slope, near the shuttle stop, and the "La Table des Armaillis" restaurant. Decorated with taste and elegance, you will appreciate its spaces, its high-end equipment, its southern exposure, as well as access to the common spa located on the ground floor of the residence (pool with massage jets, hammam, sauna and Nordic bath). This place is ideal for a rejuvenating mountain stay whether you are with family or friends. Real crush of the Vallat team for this exceptional property!*



Appartement
RESIDENCE DES
ARMAILLIS 8.1
LES SAISIES



Appartement
RESIDENCE DES
ARMAILLIS 8.1
LES SAISIES



Appartement

RESIDENCE DES
ARMAILLIS 8.1

LES SAISIES



Appartement
RESIDENCE DES
ARMAILLIS 8.1
LES SAISIES





Appartement
RESIDENCE DES
ARMAILLIS 8.1
LES SAÏSIS



Appartement
RESIDENCE DES
ARMAILLIS 8.1
LES SAISIES

RESIDENCE DES ARMAILLIS

8.1

DESCRIPTIF DÉTAILLÉ

SEJOUR : 1 canapé lit pour 1 personne et 1 lit gigogne pour 1 personne, TV HD, enceinte Bluetooth
 BUANDERIE : mur chauffant, machine à laver, rangements
 ENSEMBLE CUISINE : plaque induction, four, micro-ondes, lave-vaisselle, hotte aspirante, réfrigérateur, congélateur, bouilloire, grille pain, cafetière à filtre
 CHAMBRE 1 avec SDD: 2 lits twin grand confort, rangements, sèche-cheveux, douche, lavabo et toilettes
 CHAMBRE 2 : 2 lits twin grand confort
 CHAMBRE 3 : 2 lits superposés, rangements, TV HD
 SALLE DE DOUCHE : douche, lavabo
 TOILETTES séparés
 BALCON sud avec mobilier
 Casier à ski privatif

DETAILED DESCRIPTION

LIVING ROOM: 1 sofa bed for 1 person and 1 pull-out bed for 1 person, HD TV, Bluetooth speaker
 LAUNDRY: heated wall, washing machine, storage
 KITCHEN SET: induction hob, oven, microwave, dishwasher, extractor hood, fridge, freezer, kettle, toaster, filter coffee maker
 BEDROOM 1 with SDD: 2 very comfortable twin beds, storage, hairdryer, shower, sink and toilet
 BEDROOM 2: 2 very comfortable twin beds
 BEDROOM 3: 2 bunk beds, storage, HD TV
 SHOWER ROOM: shower, sink
 TOILETS separated
 south BALCONY with furniture
 Private ski locker

Appartement RESIDENCE DES ARMAILLIS 8.1

LES ÉQUIPEMENTS / UTILITIES



ASCENSEUR



BALCON / TERRASSE



CASIER À SKIS



CONNEXION WIFI



GARAGE / PARKING



LAVE LINGE



LAVE-VAISSELLE



ORIENTÉ SUD



SPA



TÉLÉVISION

Appartement RESIDENCE DES ARMAILLIS 8.1

PRESTATIONS FOURNIES

- Accueil personnalisé
- Linge (lits faits à l'arrivée)
- Serviettes
- Ménage de fin de séjour
- Accès à notre service de conciergerie
- Accès au spa de la résidence

SERVICES INCLUDED

- Personalized welcome
- Linen (beds made on arrival)
- Towels
- End of the stay cleaning
- Access to our concierge service
- Access to the residence spa



SERVICE
DE CONCIERGERIE
conciergerie service

SERVICE DE CONCIERGERIE

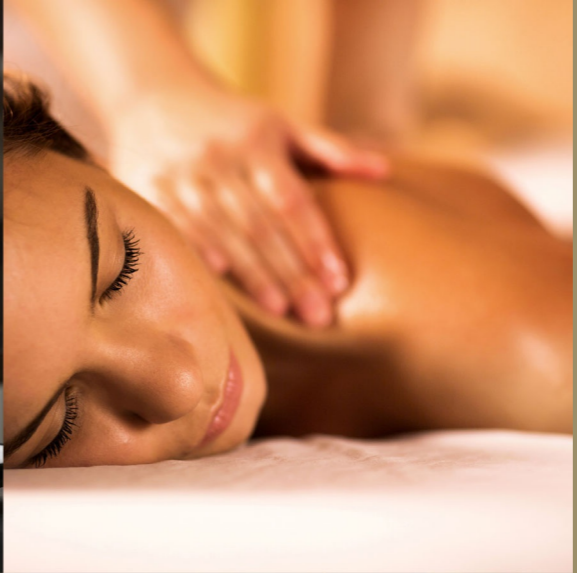
Notre Concierge vous proposera ses services, durant tout votre séjour. Les prix proposés sont des prix publics, toujours aux meilleures conditions. Une équipe de professionnels composée de Chefs, Majordomes, Concierges, Masseurs, Esthéticiennes, Chauffeurs, Coachs sportifs... vous accompagnera sur demande, afin de rendre vos vacances, juste uniques.

- Réservation des meilleures tables étoilés
- Organisation et réservation d'excursions
- Réservation d'activités : cours de ski, randonnées, plongé, cours de sport particulier...
- Organisation de déplacements (hélicoptère, avion, train, voiture)
- Réservation de navettes (altiports, aéroports)
- Commandes pour des livraisons à domicile (courses, traiteur...)
- Organisation de soirées privées (chef à domicile, matériel professionnel...)
- Service d'une gouvernante
- Organisation de gardes d'enfants

conciergerie service

Our Concierge will propose you his services during stay. The given prices are public prices, and always at the best conditions. A professional team composed of Chefs, Butler, Caretakers, Masseurs, Beauticians, Drivers, and fitness coaches... will be at your entire service, on request, to make your holiday unforgettable.

- *Booking the best table of starred chefs*
- *Arranging and booking excursions*
- *Booking activities: ski lessons, hikes, diving, private sports lessons...*
- *Arranging travel (helicopter, plane, train, car)*
- *Booking shuttles (altiport or airports)*
- *Placing orders for home delivery (shopping, catering, etc.)*
- *Organising private functions (chefs in the home, professional equipment, etc.)*
- *Finding a housekeeper*
- *Child care organization*





Appartement
RESIDENCE DES
ARMAILLIS 8.1
LES SAISIES

Latitude : 45.757482
Longitude : 6.544547